

robotistan

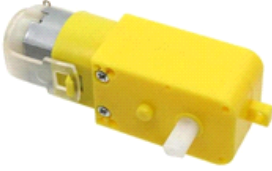


R.E.X Woody Serisi Baloncuk Deęirmeni

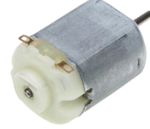


Set İçeriğini Tanıyalım

Baloncuk Değirmeni, görünüşü ve baloncuk üretmesiyle çocuğunuzun dikkatini çekecek ve ahşap parçaları birleştirirken hem ince motor becerilerini hem el- kol koordinasyonunu geliştirebilecek. El-kol koordinasyonunu geliştirmesinin yanı sıra, eğlenerek oynayacağı bir baloncuk değirmeni de oluşturmuş olacak. Elektronik devresini keşfedebileceği bir oyuncak geliştirmesi ile de fizik bilimine giriş adımlarını eğlenerek atmış olacak.



6 V 250 RPM Motor - Sarı Motor: Plastik redüktörlü motor basit uygulamalarda kullanabileceğiniz uygun fiyatlı ve çok kullanışlı bir üründür. Motorda iki ayrı noktadan mil çıkışı olduğu için sağ ve sol kullanımlarda rahatlıkla kullanılabilir.



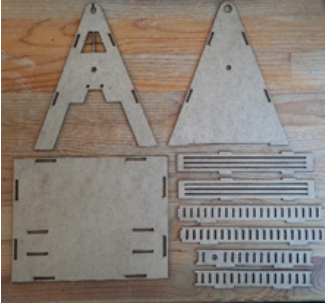
3-6 V DC Motor Hobi ve Oyuncak Motoru: 3-6 V gerilim altında çalışabilen DC motor, hobi projeleriniz için uygundur. Bireysel çalışmalarda kullanılabileceği gibi toplu deney çalışmaları için de ideal bir motordur. Motoru Arduino gibi bir kontrol kartına bağlayarak farklı projeler gerçekleştirebilirsiniz. Motoru sürmek için bir transistör veya motor sürücüsü kullanabilirsiniz. Küçük boyutu sayesinde projelerin içerisine kolaylıkla konumlandırılabilir.



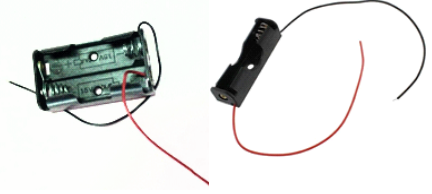
Pervane: Bir eksene dikey biçimde bağlanmış iki ya da ikiden çok kanattan yapılmış, döndüğünde bir düzeneği işleten, itme, çekme, dengeleme, soğutma gibi işlevleri olan araç.



Toggle Switch

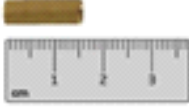


Ađıř paralar: 9 para



Pil yuvası tekli ve ikili: DC akım ile alıřan cihazlara elektrik akımı iletmek iin pillerin yerleřtirildiđi kutudur.

Pil: Kimyasal enerjiyi elektrik enerjisine dođrudan dnüştürerek bünyesinde depolayan cihazlara PİL denir.



15 mm diři-erkek aralayıcı: Mesafe yükseltici olarak da bilinir. Pervane ve ađıř paralar arasında belli bir mesafe oluřturmak iin kullanılacaktır.



Somun: Cıvata veya saplama ile beraber kullanılan, ana sökülebilir bađlantı elemanlarından biridir. Vidaları sabitlemek iin kullanılacaktır.



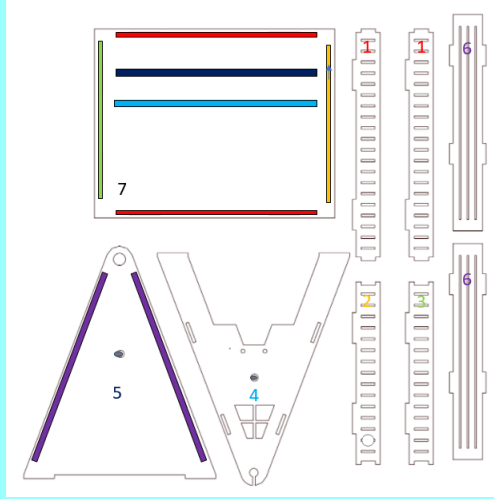
Motor habı: Sarı motor ve pervaneyi birbirine bađlamak iin kullanılacak.



ift taraflı bant

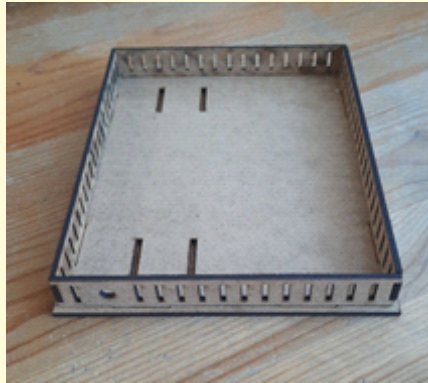
1

Devremiz lehimlenmiş şekilde elinize ulaşmaktadır. Aşağıda gördüğümüz görsel ahşap parçaların teknik çizimidir. Görseldeki renklerden ve sayıların renklerinden yola çıkarak birleştirmelerimizi yapacağız.



2

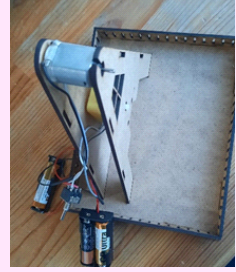
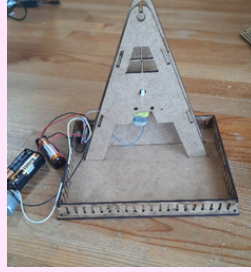
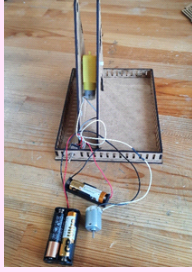
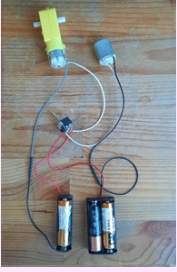
Öncelikle ahşap parçalarımızdan 1 numaralı parçaları, 7 numaralı taban parçamızın üzerindeki kırmızı bölgelere yerleştirelim. 2 numaralı parçayı da görselde sarı renkle gösterilmiş alana, çitteki delik ok yönünde olacak şekilde yerleştirelim ve 3 numaralı parçayı da yeşil renkle gösterilmiş alana yerleştirelim.



Ahşap Parçaların Ve Devrenin Birleştirilmesi

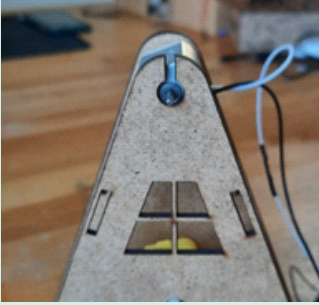
3

Sıra 4 ve 5 numaralı parçaları yerleştirip devreyi onlara entegre etmede. 4 numaralı parçayı mavi alana ve 5 numaralı parçayı lacivert alana yerleştirdikten sonra sarı motoru, kabloları 5 numaralı parçaya doğru olacak şekilde 4 ve 5 numaralı parçaların teknik çizim görselindeki gri renkli görünen deliğe yerleştirelim ve ardından diğer motoru üstteki boşluğa takalım.

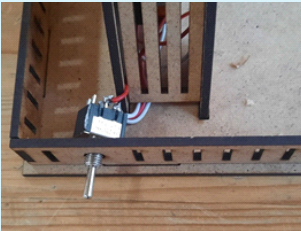


4

Pil yuvalarının ve kabloların daha düzenli görünmesini sağlamak için çift taraflı bant ile pil yuvalarını ister 4 ve 5 numaralı ahşap parçanın arasına, ister 5 numaralı parçanın arka kısmına yapıştırabilirsiniz.



5

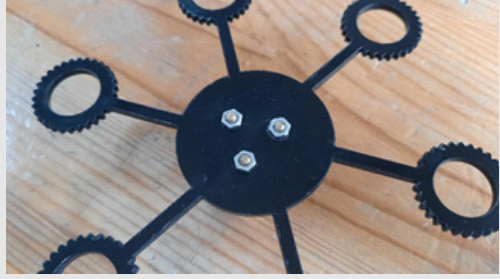
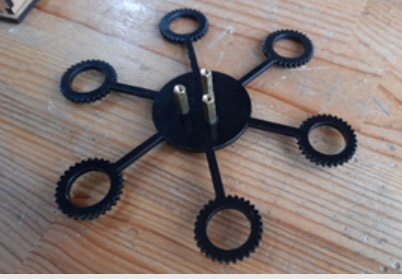


Ve ardından 2 numaralı parçamızdaki boşluğa toggle switch'imizi yerleştiriyoruz. 6 numaralı parçaları 4 ve 5 numaralı parçaların kenarlarına da taktıktan sonra sıra pervanemizi ve pleksi parçamızı takmamıza geliyor.

Ahşap Parçaların Ve Devrenin Birleştirilmesi

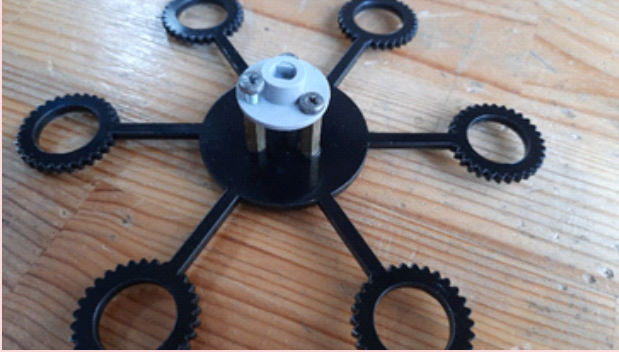
6

Pleksi parçamızı ahşap parçaya entegre etmek için öncelikle mesafe yükseltici (aralayıcı) ve ardından sarı motorla birleştirebilmemiz için motor habı gerekmekte. İlk olarak metal aralayıcıların erkek ucunu pleksinin deliğinden geçirip somunla sabitleyelim.



7

Ve ardından motor habını, metal aralayıcının dişi ucuna sabitleyeceğimiz şekilde yerleştirip vidalarla sabitleyelim.



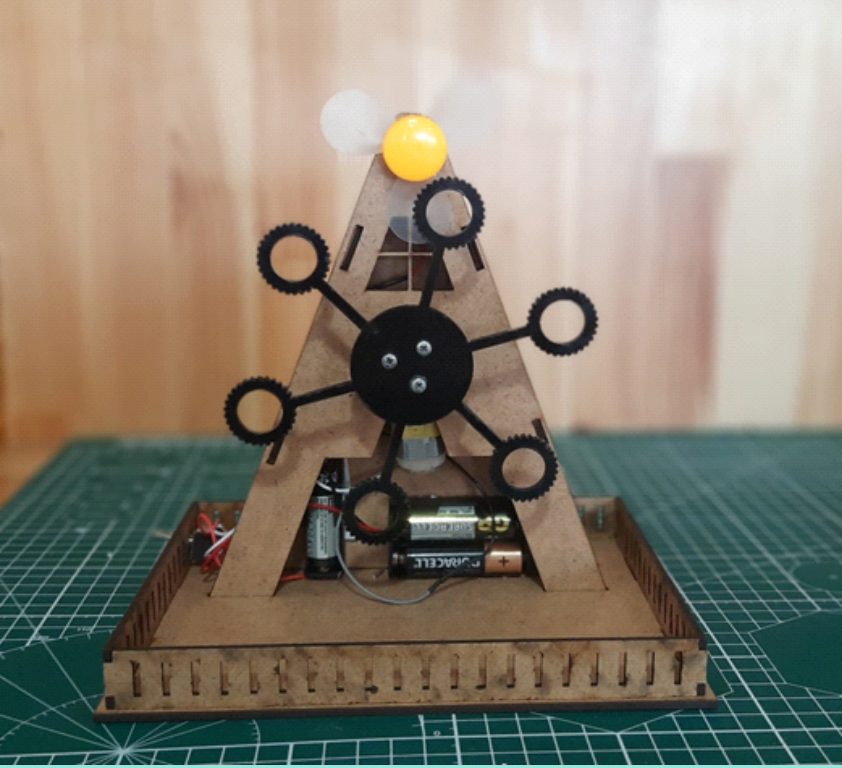
8



Şimdi motor habını sarı motorla birleştirelim.

9

Sıra anahtarımızı açıp baloncukların keyfini çıkarmada :)





YouTube



youtube.com/robotistan

FORUM

robotistan



forum.robotistan.com

BLOG

robotistan



maker.robotistan.com

Robotistan Elektronik Ticaret A.Ş.

Mehmet AKCALI (Editör) - Mehmet Nasir KARAER (Grafik)

info@robotistan.com : www.robotistan.com

Tel: 0850 766 0 425